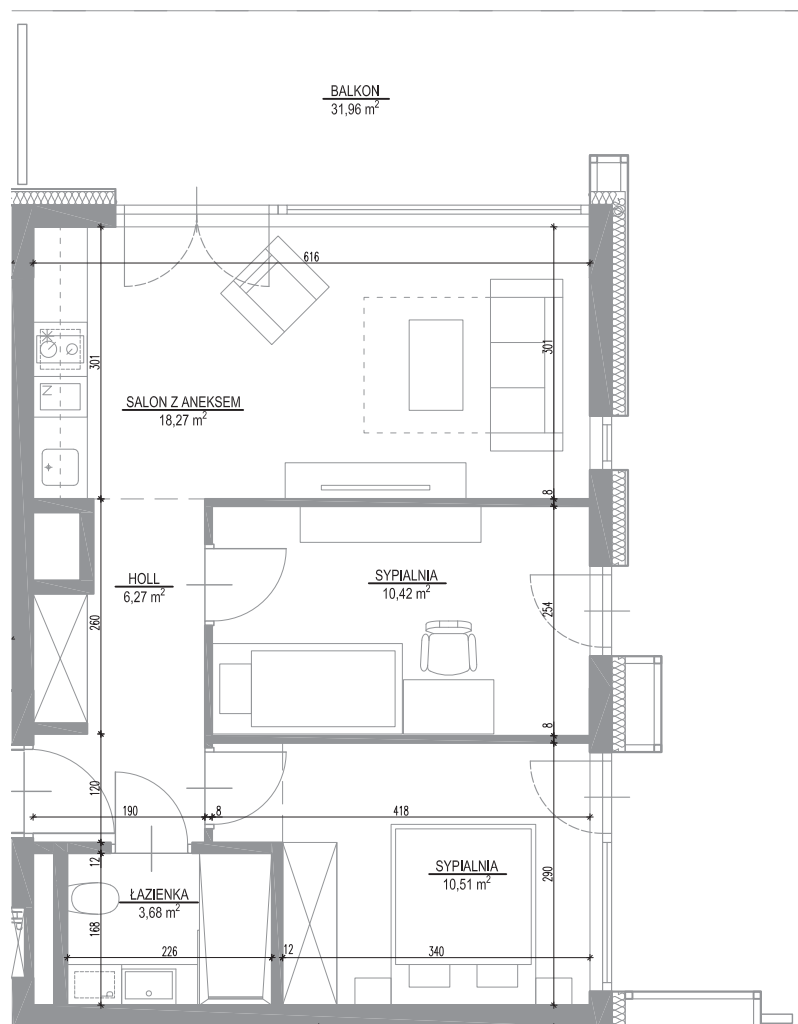
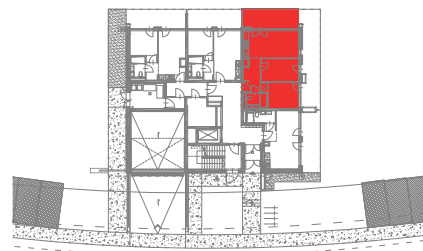


Wymiary podane na kartach lokalu są w stanie surowym (bez tynków).
Powierzchnie apartamentów policzone wg normy PN-ISO 9836:1997.



Przedstawiony rysunek (rzut lokalu) oraz wizualizacja zawiera jedynie przykładowy sposób aranżacji oraz wykończenia lokalu, a cena określona w umowie rezerwacyjnej oraz deweloperską objęte będzie wydane lokalu w stanie deweloperskim, określonym szczegółowo w prospekcie informacyjnym.



Shelter
HOTEL & APARTMENTS

Powierzchnia

Piętro

49,15 m² **0**

Budynek: **B2**

Apartament: **A 03**

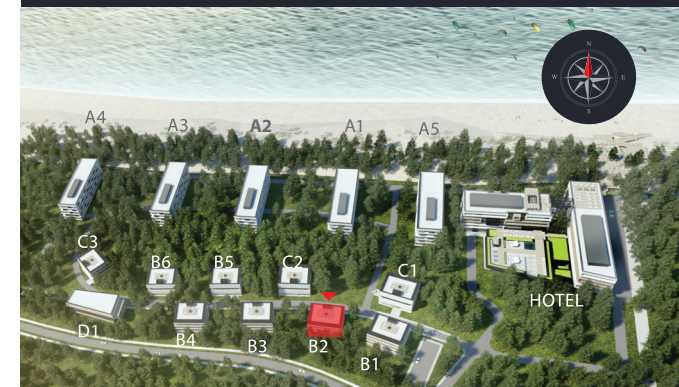
Hol:	_____	6,27 m²
Łazienka	_____	3,68 m²
Sypialnia 1	_____	10,42 m²
Sypialnia 2	_____	10,51 m²
Salon z aneksem	_____	18,27 m²

Balkon 1	_____	31,96 m²
----------	-------	----------------------------

Shelter
HOTEL & APARTMENTS

shellter@tlcinwest.pl
22 765 60 60

www.shellter.pl





Powierzchnia

Piętro

49,15 m² **0**

Budynek: **B2**

Apartament: **A 03**

Hol:	_____	6,27 m²
Łazienka	_____	3,68 m²
Sypialnia 1	_____	10,42 m²
Sypialnia 2	_____	10,51 m²
Salon z aneksem	_____	18,27 m²

Balkon 1 _____ **31,96 m²**

